

新事務所公開!!

今年3月末に事務所を移転しました。
現在も事務所外構はつくり続けています。来春にはかたちになるかな?

●事務所外観

通常業務を行いながら、スタッフみんなで少しずつ事務所の外構施工を行っています。完成にはまだまだ時間がかかりそうですが楽しみながら進めています。いろいろな施工をお見せ出来るように事務所の外構にたくさんの資材を使用する予定です。



年明けにスタッフみんなで現場見学した様子



たみこさんの小さな庭の前に事務所が建ち始めました



事務所完成!!



〈アプローチ施工〉



無機質なRC擁壁にウッドパネルを手作りし、照明やインターフォン、ポストを取付け



ステップの踏面には天然石



ダークな色のレンガにカラー目地材

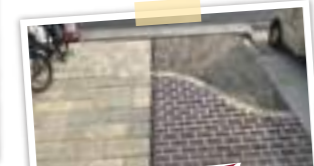
レンガの滑りづらいヘリンボーン敷きはグレイスー押し!

〈駐車場施工〉

天然石の並べ方も参考にしてください!



乱形石のヨークシャーストーンとレンガ



目地を広めにすることで滑りづらくなります

〈壁の成型、塗装〉

英国の砂岩は重厚感充分です!

夢の世界を造形的に演出します



モルタル造形



エイジング塗装

ナチュラルやジャンクな雰囲気がお好みならエイジング塗装で雰囲気作り可能



日当たりの良い場所にオージープランツバラや草花と一緒に植え込んで楽しみます

●事務所花壇のオージープランツ



リュウカデンドロン レッドデビル



リュウカデンドロン ケーブスパイス



リュウカデンドロン スターグリーン



パンクシア・プラエモサ



グレビレア ブラックレンジ



プロテア スパイクホワイト



グレビレア ピーチス・アンド・クリーム



リュウカデンドロン シクスタインキャンドルズ



事務所イメージイラスト

●事務所内お様子



奥の小部屋を工事が作ってくれました

こんな事務所で大切な皆さまの外構(エクステリア)とお庭のデザインや提案を試行錯誤しながら、練り上げております

公式 LINE にて「グレイス通信」始めました スタッフからのフチ情報配信!

グレイスの公式LINEあります

公式 LINEでは、ゆる〜く情報発信をしております。季節の植込み、草花や樹木の情報などを発信したり、外構(エクステリア)の新築やリフォーム、お庭に関する質問にトークでお答えしています。お客様のお庭のお写真や近況も送って下さると嬉しいです♪お気軽に右記のQRコードからお友達追加してください。

公式 LINE のお友達追加はこちらから!



LINE



プロフィールページの「追加」をクリック



左下の四角いマークをタップしてトークしてください

グレイス 工事部 スタッフの 動画と 作ってます

Instagram や YouTube で作業中の動画もUPしたり色々試みる グレイスへ最近もご紹介!

庭づくりに関するさまざまな情報はSNSにて発信!



YouTube



Instagram



Twitter



facebook



HP

follow me