

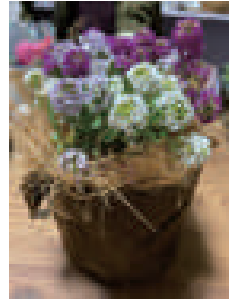
冬のガーデニング Good なこと

♡ 小さな鉢に寄せ植えを つく
(冬に当りすに移動させます)

冬は虫もいなくなり、意外に寄せ植えをつくるのに最適。
深山の花を入れたり、全体デザインが美しくい。



夜になったら家に入れたり
かごなら移動しやすい♪



♡ このままに地植え
庭に入れたり
植え替えることも可能です

♡ 不織布でできたポーチ



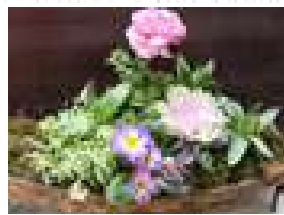
ブラックのルーツポーチなら
土壌中で分解するポット
なので、ポットに入れたまま
地植えできます

♡ 鉢に植えまわす、花と鉢すう(花の咲く時期を避けて)

高さの変化をつけ、寄せます

花の終わりの時期、長い持ち(冬はさぼります)

花が終わったから入れ替えるとは出来ず



ポットごと
入れてます

花が散るのも
ゆっくり

下の方は
発泡スチロールや
新聞紙をつめて
高さを出してます

♡ Present (球根を植える) 香りの良いヒヤシンスの球根が、喜ばれず、

(有るおかしな簡単な) 花が咲く過程を するおかしなからか

育てる事と見出しをさせること!! (トクメク 喜ぶ)

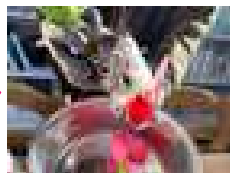
お花を育てたことのない人にもわかる。

鉢を入れて2000円位で
出来ちゃいますよ♪
プレゼントにつくってみては
いかがですか。

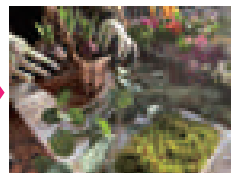
《簡単ヒヤシンスの
寄せ植えのつくり方》



● かごにビニールを敷き
水はけのため穴をあける



● ヒヤシンスは根が太くて
丈夫なので安心して



● 上の方は土じゃなく水苔や
ペラボンを使うと良いです
(有機物の入っていない土を
使うと虫がきづらい)



完成!

● 庭にあるローズマリーや
マルバユウカリをさして飾り付け



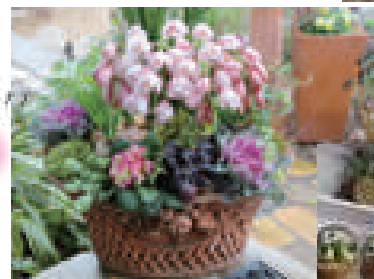
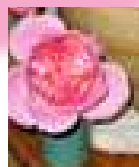
球根は冬の乾燥を嫌い、

必ずしも咲くし、

水やりも控える方がいい、

気温が低い玄関先にもいい

家中がよい香り!!



玄関先や
家の中で楽しんで

ブログ、インスタ、FB

随時更新しています!

♡ いろいろの言葉引の季節

春を盛り、庭の理想家になるでしょう!!

